



Révision du S.A.G.E.

2.1. Contexte et échéances

2.2. Bilan de la participation du public à l'état des lieux

2.3. Bilan du questionnaire sur la perception de l'eau

2.4. Proposition de création d'un groupe de participation citoyenne

2.5. Indicateur de la perception du S.A.G.E.

1



2.1 Contexte et échéances

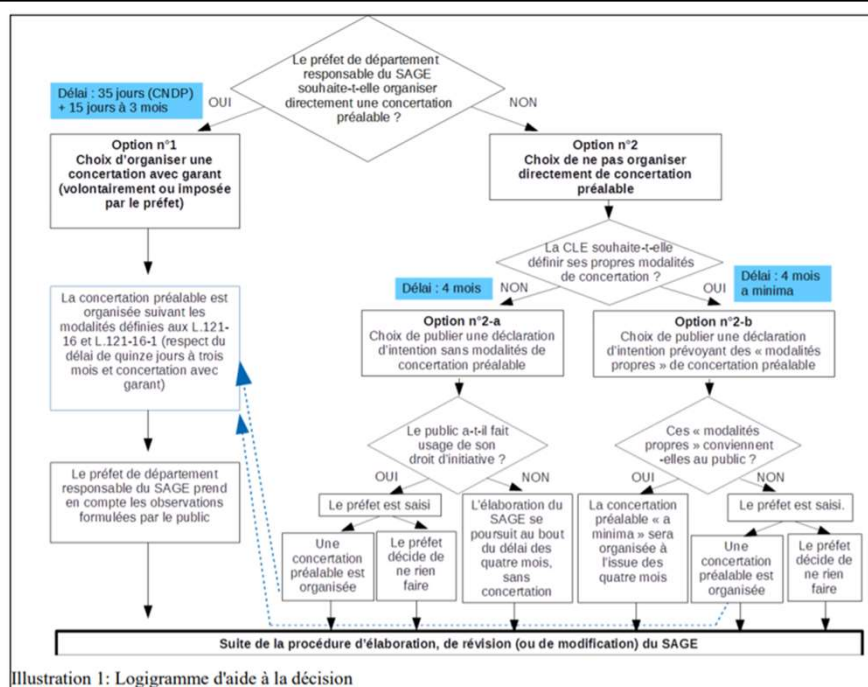
2



Révision du S.A.G.E. engagée en 2022

- Prestation pour l'état des lieux agricole (RGA 2020) avec Futurouest dans le cadre du travail sur la prospective agricole (en cours)
- Cahier des charges de la révision du S.A.G.E. finalisés
Diagnostic, scénarios, document stratégique, écriture du S.A.G.E.
Consultation des prestataires de mars à mai 2023
Engagement de la révision en juillet ou septembre 2023
- Concertation préalable : consultation du public en phase état des lieux
- Indicateur sur la perception des acteurs du S.A.G.E.

3



4



Sollicitation du délégué régional au CNDP

5



2.2 Bilan de la participation du public à l'état des lieux

6

Démarche citoyenne :
« Ensemble, préparons l'avenir de l'eau »

Ensemble
 préparons l'avenir
DE L'EAU

Partenariat

Eau potable
Assainissement

Rivière

Zone humide

Haies

Biodiversité

Risque inondation / Sécheresse

COMMISSION LOCALE DE L'EAU
 6 rue de la Forêt
 49500 SEGRÉ-EN-ANJOU BLEU
 02 41 92 52 84
 contact@lvoudon.fr
 www.lvoudon.fr

Bassin de l'Oudon

Loire-Nanta Agglomération

PAYS LOIRE

7

Objectifs

- Mener une réflexion commune autour de la gestion de l'eau
- Rendre compte de l'importance de l'eau auprès des habitants
- Rendre visible l'action de la C.L.E.

8



MODALITÉS DE LA DÉMARCHE

9



MODALITÉS DE LA DÉMARCHE

Balades-guidées

Rencontres sur le terrain de trois à quatre kilomètres

Partenaires :



Balade-guidée à l'Étang de la Corbinière (Segré-en-Anjou-Bleu)



Sujets : ENS, haies, lutte contre les inondations, S.A.G.E., zone humide, gestion des déchets etc.

10



MODALITÉS DE LA DÉMARCHE



Ciné-débat au cinéma Vox (Renazé)

Soirées ciné-débat

Film : « La ligne de partage des eaux »

Réalisé par : Dominique MARCHAIS

Durée : 1h48 (*arrêté à 1h20*)

Date : 2014

Sujets : Concertation, continuité écologique, zone humide, infiltration de l'eau, reméandrage de cours d'eau, etc.

11



MODALITÉS DE LA DÉMARCHE

Présence sur des marchés hebdomadaires

Présence au festival « Planète en fête »



Planète en fête (Craon)

12



MODALITÉS DE LA DÉMARCHE

Questionnaire « Ma perception de l'eau »

- 9 à 12 questions, selon les réponses
- Disponible en papier et en ligne

Bonne ou mauvaise l'action de l'eau sur ma commune.

☐ Elle est importante
☐ J'y suis indifférent
☐ Ne s'en a rien

Si, pour moi, elle est importante, les actions réalisées sur ma commune sont : ☐ Satisfaisantes ☐ Insuffisantes

Selon moi, la gestion de la ressource en eau, vous diriez :

☐ Aller plus loin dans la démarche
☐ Continuer dans la même dynamique
☐ Faire moins

Merci pour votre contribution.
 La Commission Locale de l'Eau (CLE) continue à avoir besoin de vous pour construire le Schéma d'Aménagement et de Gestion des Eaux (SAGE).

Commission Locale de l'Eau
 8 rue de la Mare - 49500 SEGUÉ - 02 43 96 52 84 - contact@cle-oudon.fr

Pour en savoir plus : www.bivoudon.fr

MA PERCEPTION DE L'EAU

Commune d'habitation

AGE

☐ Moins de 18 ans
☐ 18-25 ans
☐ 26-35 ans
☐ 36-50 ans
☐ 51-65 ans
☐ + de 65 ans

Surveillez-vous votre consommation d'eau au quotidien ?

☐ OUI ☐ NON

Si OUI, pourquoi ?
☐ Économique
☐ Environnement
☐ Autres, précisez : _____

Si NON, comment ?
☐ Je récupère l'eau de pluie pour arroser le jardin
☐ Je lave ma voiture à la station automatique
☐ J'ai installé des éco-mousseurs aux robinets
☐ J'ai pailé mon jardin
☐ J'évite de remplir ma piscine en période de sécheresse
☐ Autres, précisez : _____

Si NON, pourquoi ?
☐ Je n'y pense pas
☐ J'utilise l'eau de mon puits
☐ Ma facture d'eau n'est pas très élevée
☐ Précisez : _____

Je pense manger d'eau pour mes usages (eau potable, jardin, etc.)

☐ Je n'en mange jamais
☐ Dans moins de 10 ans
☐ Dans 10 à 20 ans
☐ Dans 20 à 30 ans
☐ Dans 30 à 50 ans
☐ Dans 50 ans
☐ Je ne m'en soucie pas du tout

Je connais le nom d'un des cours d'eau qui passe dans ma commune.

☐ OUI ☐ NON

Si OUI, lequel ou lesquels ?
 Précisez : _____

Quand je distribue les abords de mon domicile, j'utilise :

☐ des produits chimiques
☐ des produits biologiques
☐ du vinaigre blanc dilué
☐ du broyage ou du paillage
☐ je l'ai ramassé
☐ je n'ai pas besoin de distribuer
☐ Autres, précisez : _____

13



OUTILS DE COMMUNICATION

14



OUTILS DE COMMUNICATION

Agenda de la sensibilisation aux enjeux de l'eau

PLANÈTE DE FÊTE ET MARCHÉ

24 et 25 juillet 2022
Planète de Fête
 Développement durable
 10h - 18h

Le Comité local de l'Agenda de la Sensibilisation aux enjeux du Développement durable de la Communauté de Communes du Tarn-et-Garonne organise une Planète de Fête et un Marché de l'Agenda de la Sensibilisation aux enjeux du Développement durable. Ce rendez-vous est gratuit et ouvert à tous. Les animations sont réalisées par des bénévoles de la Communauté de Communes du Tarn-et-Garonne et des associations locales. Les animations sont réalisées par des bénévoles de la Communauté de Communes du Tarn-et-Garonne et des associations locales. Les animations sont réalisées par des bénévoles de la Communauté de Communes du Tarn-et-Garonne et des associations locales.

24 et 25 juillet 2022
 10h - 18h
 10h - 18h

Ensemble préparons l'avenir DE L'EAU

Le Comité local de l'Agenda de la Sensibilisation aux enjeux du Développement durable de la Communauté de Communes du Tarn-et-Garonne organise une animation « Ensemble préparons l'avenir de l'eau ». Cette animation est gratuite et ouverte à tous. Les animations sont réalisées par des bénévoles de la Communauté de Communes du Tarn-et-Garonne et des associations locales. Les animations sont réalisées par des bénévoles de la Communauté de Communes du Tarn-et-Garonne et des associations locales. Les animations sont réalisées par des bénévoles de la Communauté de Communes du Tarn-et-Garonne et des associations locales.

24 et 25 juillet 2022
 10h - 18h
 10h - 18h

CINÉ-DEBAT

24 et 25 juillet 2022
 10h - 18h
 10h - 18h

Le Comité local de l'Agenda de la Sensibilisation aux enjeux du Développement durable de la Communauté de Communes du Tarn-et-Garonne organise une animation « Ciné-Debat ». Cette animation est gratuite et ouverte à tous. Les animations sont réalisées par des bénévoles de la Communauté de Communes du Tarn-et-Garonne et des associations locales. Les animations sont réalisées par des bénévoles de la Communauté de Communes du Tarn-et-Garonne et des associations locales. Les animations sont réalisées par des bénévoles de la Communauté de Communes du Tarn-et-Garonne et des associations locales.

24 et 25 juillet 2022
 10h - 18h
 10h - 18h

BALADE GUIDÉE

24 et 25 juillet 2022
 10h - 18h
 10h - 18h

Le Comité local de l'Agenda de la Sensibilisation aux enjeux du Développement durable de la Communauté de Communes du Tarn-et-Garonne organise une animation « Balade Guidée ». Cette animation est gratuite et ouverte à tous. Les animations sont réalisées par des bénévoles de la Communauté de Communes du Tarn-et-Garonne et des associations locales. Les animations sont réalisées par des bénévoles de la Communauté de Communes du Tarn-et-Garonne et des associations locales. Les animations sont réalisées par des bénévoles de la Communauté de Communes du Tarn-et-Garonne et des associations locales.

24 et 25 juillet 2022
 10h - 18h
 10h - 18h

15



OUTILS DE COMMUNICATION

Site internet et réseaux sociaux

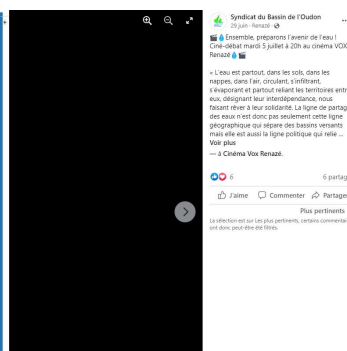
Actualités

19 Ensemble, préparons
l'avenir de l'eau ! ciné
débat : Mercredi 28
septembre 2022 (20h),
Cinéma Maingué à Segré-en-
Anjou-Bleu



La ressource en eau est devenue un enjeu majeur pour tous nécessitant réflexion et implication individuelle et collective.... [lire la suite >](#)

*Fil d'actualité du site internet du Syndicat
du bassin de l'Oudon pour la soirée ciné-
débat à Segré-en-Anjou-Bleu*



Publication page Facebook du Syndicat du bassin de l'Oudon pour la soirée ciné-débat à Renazé

16



OUTILS DE COMMUNICATION

Médias locaux

Les médias locaux du bassin de l'Oudon contactés ont été :

- Oxygène radio
- Ouest-France
- Le Courrier de l'Ouest
- Haut-Anjou
- Courrier de la Mayenne
- France bleu Mayenne
- La presse agricole

Spots radio (Oxygène Radio)

Trente passages de 20 secondes par événement

Parution dans les journaux locaux

9 articles journalistiques

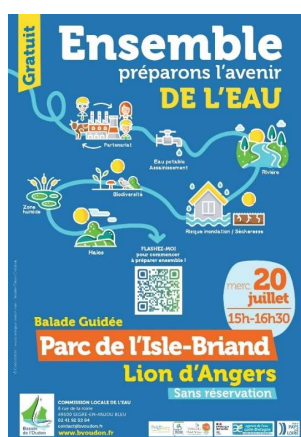
9 encadrés pour annoncer pour les cinés-débats et balades-guidées (info-locale)

17



OUTILS DE COMMUNICATION

Affiches

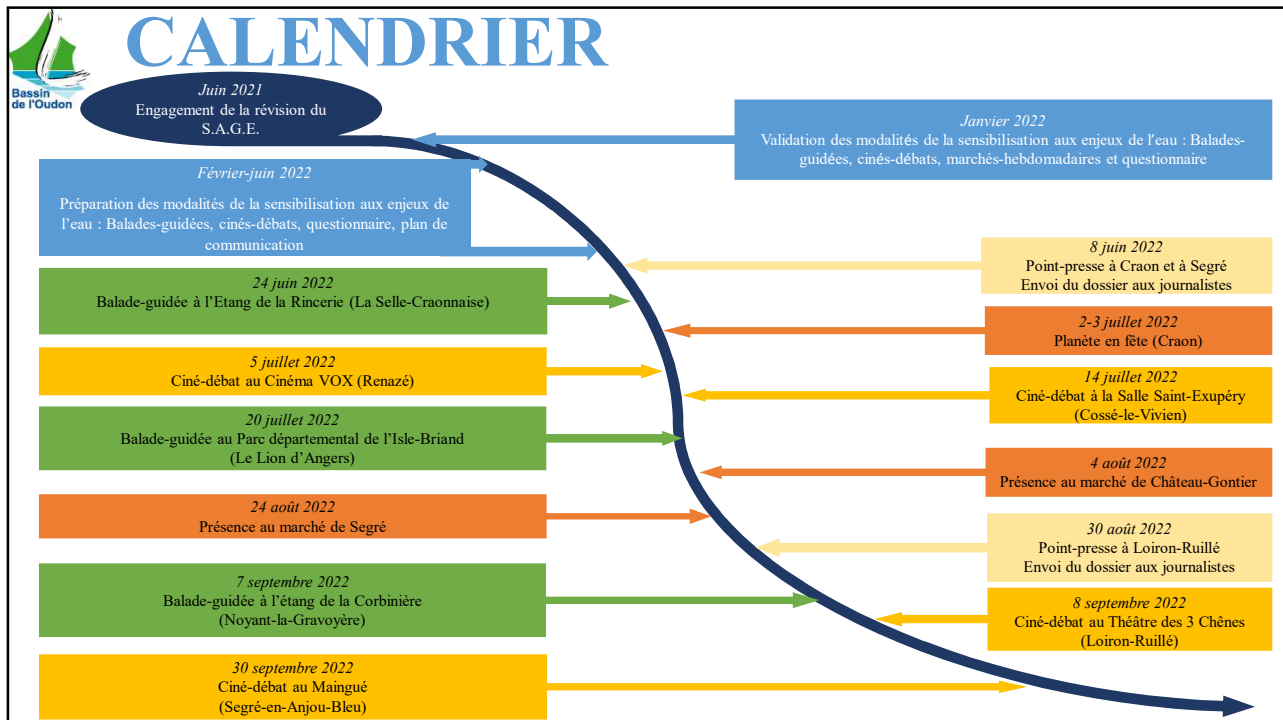


Version juin-juillet

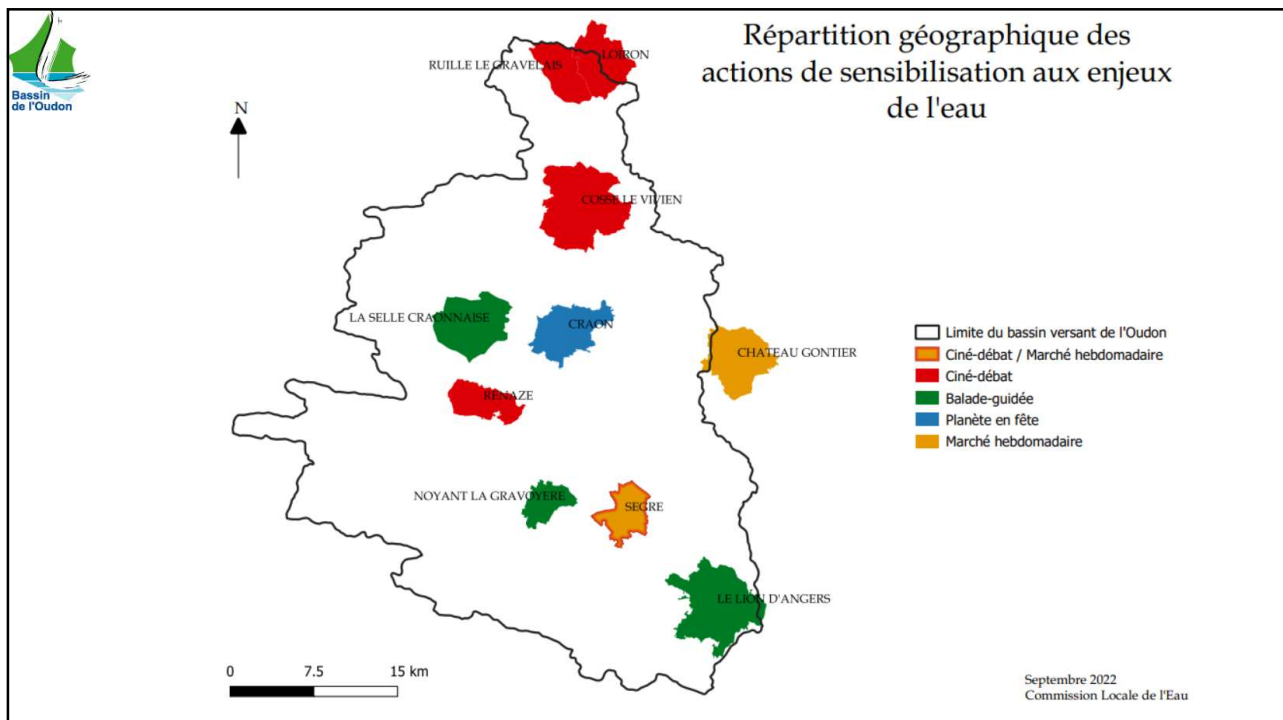


Version septembre

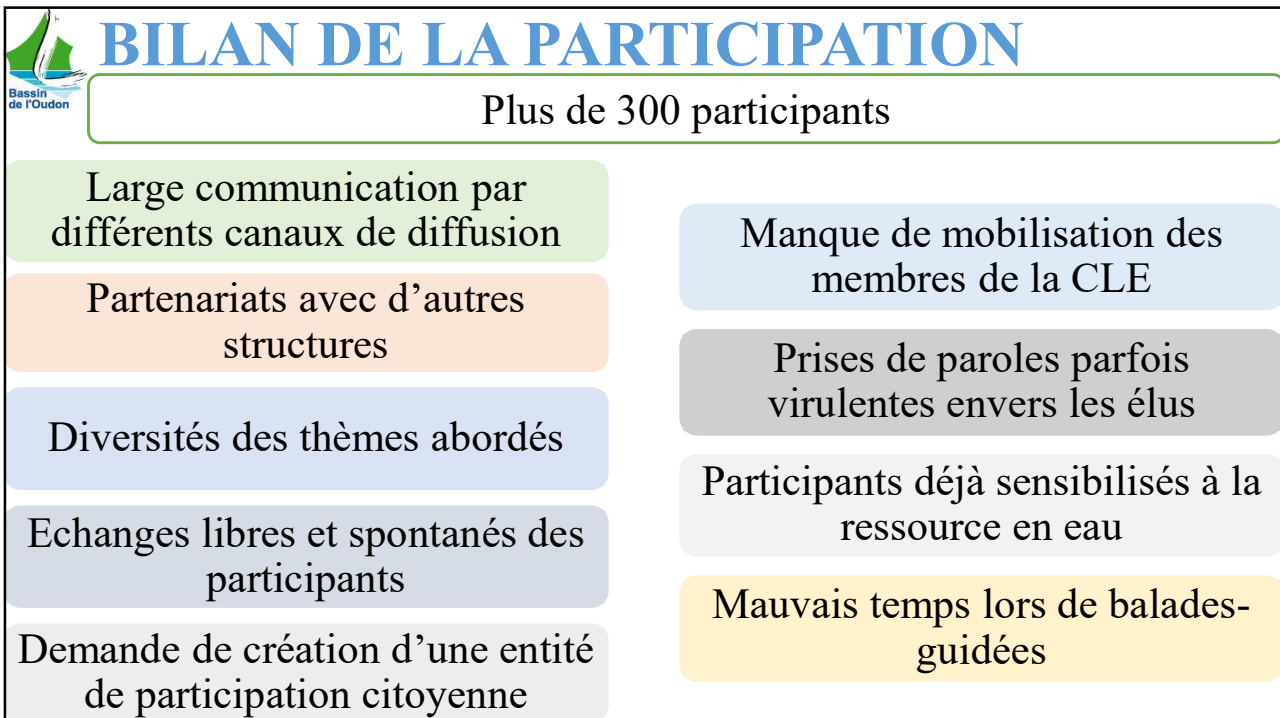
18




19



20



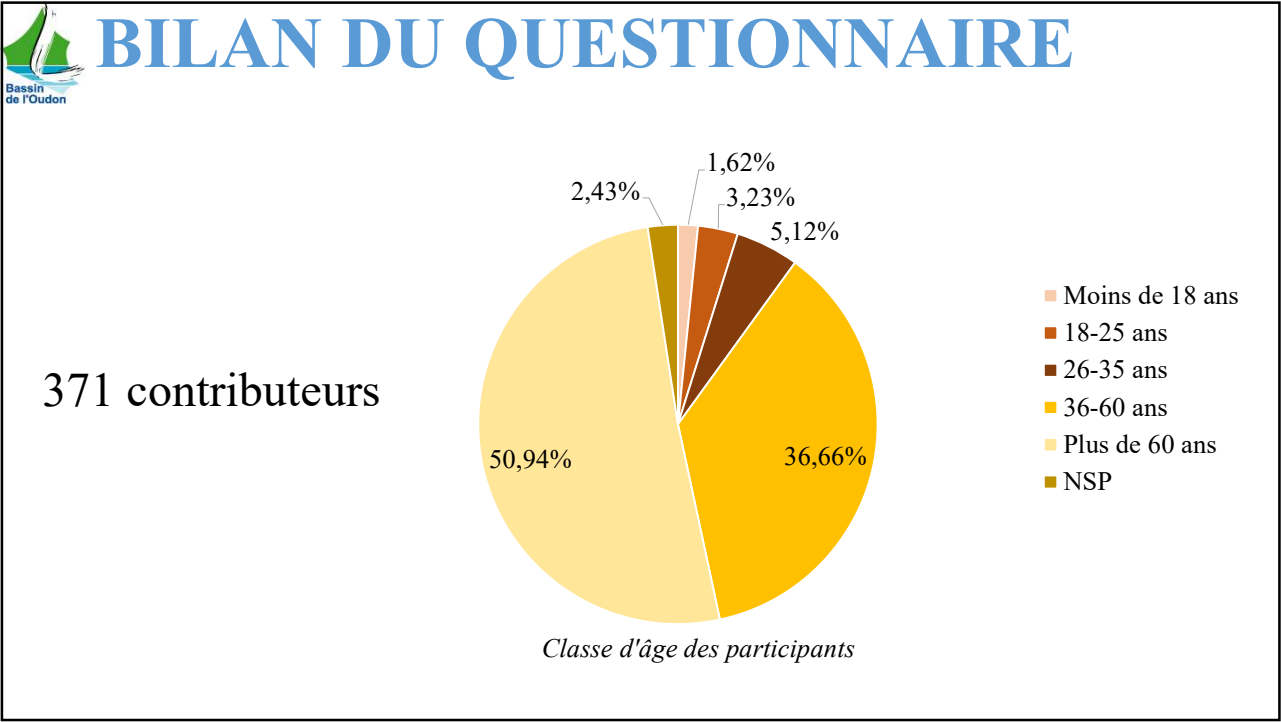
21



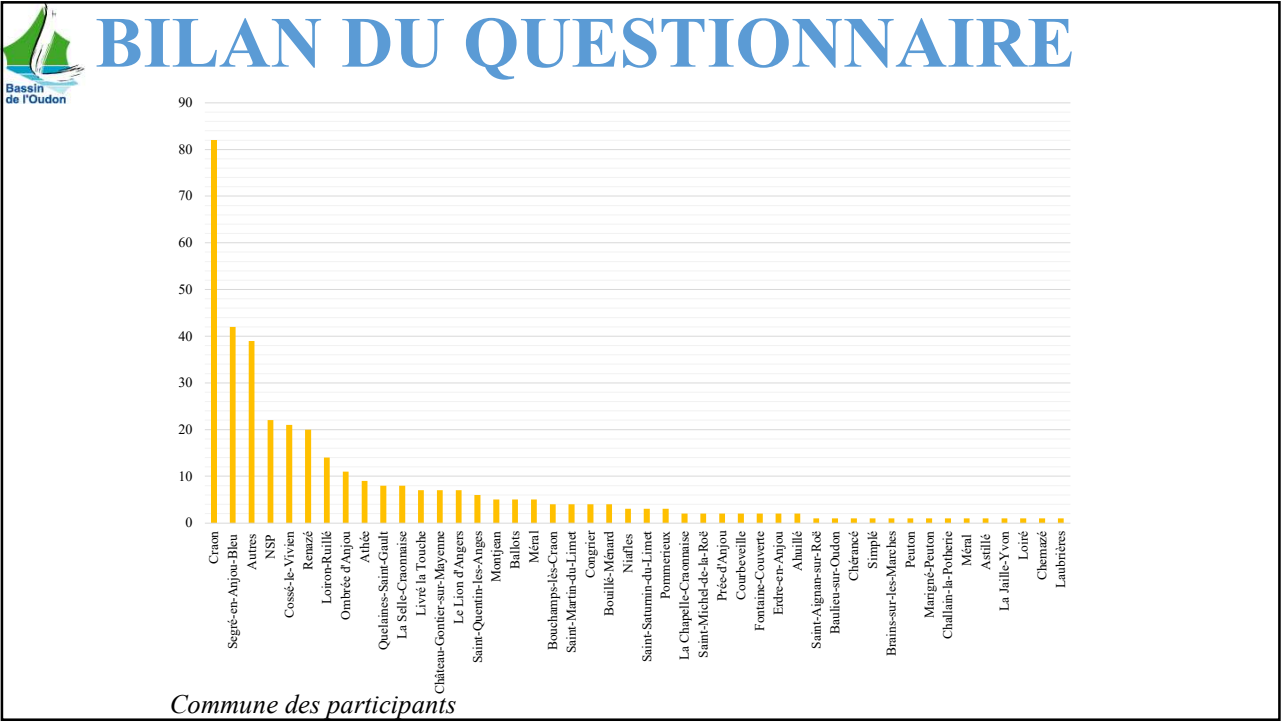
2.3

Bilan du questionnaire sur la perception de l'eau

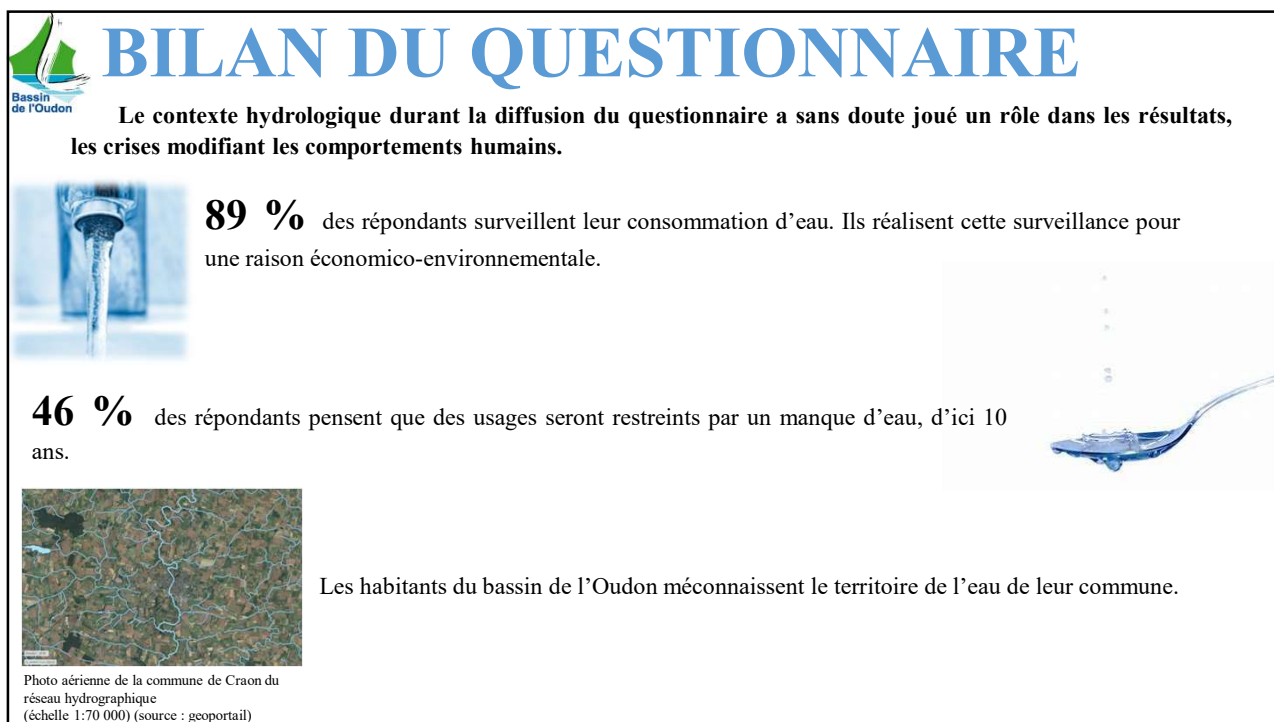
22



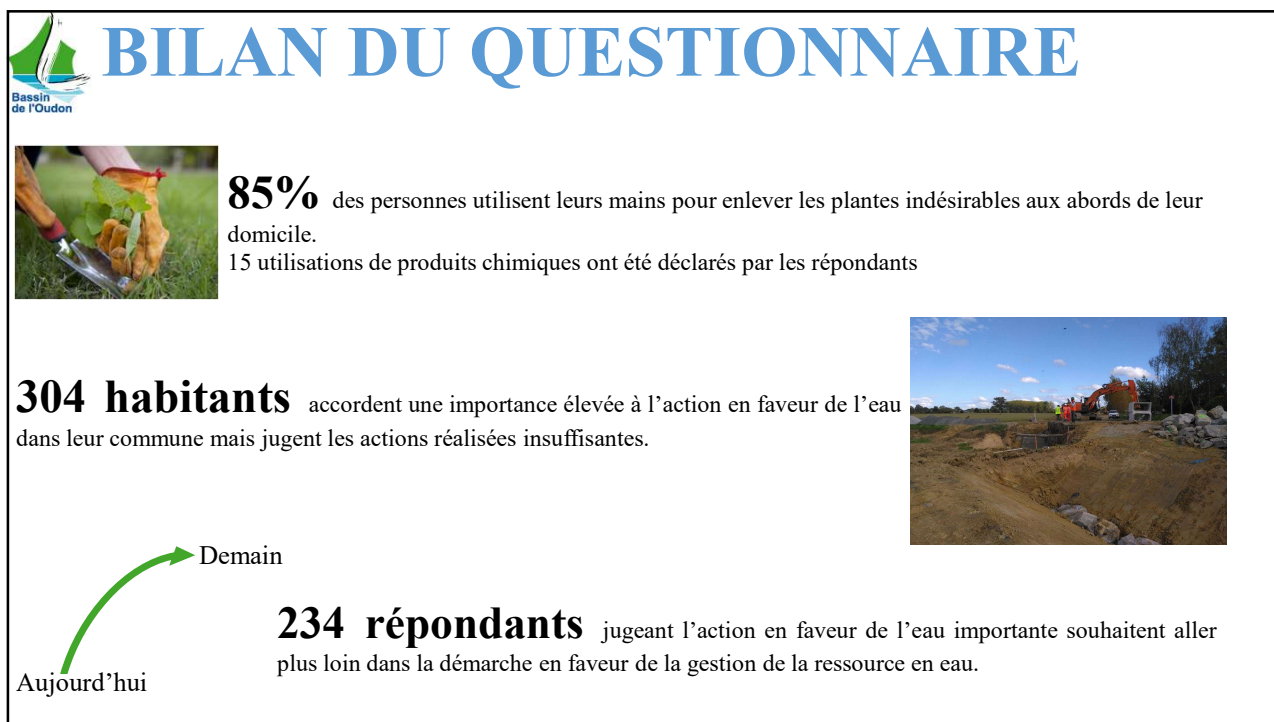
23



24



25



26



POINTS D'AMELIORATION ET PROPOSITIONS POUR LES PROCHAINES ETAPES

27



POINTS D'AMELIORATION ET PROPOSITION POUR LES PROCHAINES ETAPES

Développer le « aller-vers »

Déterminer des objectifs clairs

Créer du lien entre acteurs

Bien informer les participants

Diffuser la connaissance sur les thématiques de l'eau

Introduire les données habitants dans l'état des lieux

Coopérer avec les habitants

28



2.4

Proposition de création d'un groupe de participation citoyenne

29



NIVEAU DE PARTICIPATION A LA PRISE DE DECISIONS



Échelle de la participation (Arnstein, 1969)

<p>Contrôle citoyen : une communauté locale gère de manière autonome un équipement ou un quartier.</p> <p>Délégation de pouvoir : le pouvoir central délègue à la communauté locale le pouvoir de décider un programme et de le réaliser.</p> <p>Partenariat : la prise de décision se fait au travers d'une négociation entre les pouvoirs publics et les citoyens</p>	Pouvoir réel des citoyens
<p>Conciliation : quelques habitants sont admis dans les organes de décision et peuvent avoir une influence sur la réalisation des projets.</p> <p>Consultation : des enquêtes ou des réunions publiques permettent aux habitants d'exprimer leur opinion sur les changements prévus.</p> <p>Information : les citoyens reçoivent une vraie information sur les projets en cours, mais ne peuvent donner leur avis.</p>	Coopération symbolique
<p>Manipulation : information biaisée utilisée pour « éduquer » les citoyens en leur donnant l'illusion qu'ils sont impliqués dans le processus.</p>	Non-participation

Sherry ARNSTEIN (1930-1977) est une sociologue américaine

30



PRESENTATION

Lieu d'information, d'écoute et de concertation des habitants

Ne remplace pas la période de concertation préalable à l'approbation du S.A.G.E.

Composé de personnes ayant déclaré un intérêt pour le groupe de participation citoyenne

31



OBJECTIFS

Mieux adapter les objectifs et la mise en œuvre du S.A.G.E.

Identifier les points d'amélioration du S.A.G.E.

Rendre visible le S.A.G.E.

Rapprocher C.L.E. et habitants

32



VOTE POUR LA CREATION DU GROUPE DE PARTICIPATION CITOYENNE

33



2.5

Indicateur de la perception du S.A.G.E.

34



Objectifs

Compléter les indicateurs d'évaluation du S.A.G.E. de 2014

S'assurer de la connaissance du S.A.G.E. par les acteurs du territoire

Recueillir la perception du S.A.G.E. des acteurs du territoire

Connaitre les attendus des acteurs du territoire pour le S.A.G.E. révisé

35



Questionnaire

Réponses attendues avant le 14 avril 2023

Questionnaire en ligne : <https://framaforms.org/la-perception-du-sage-etat-des-lieux-du-sage-oudon-1672214609>



36