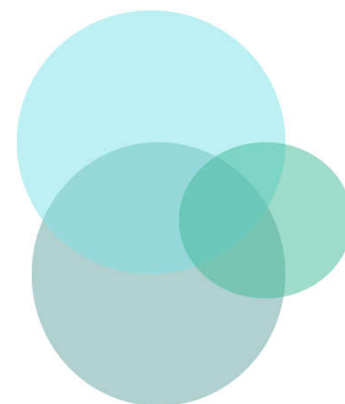
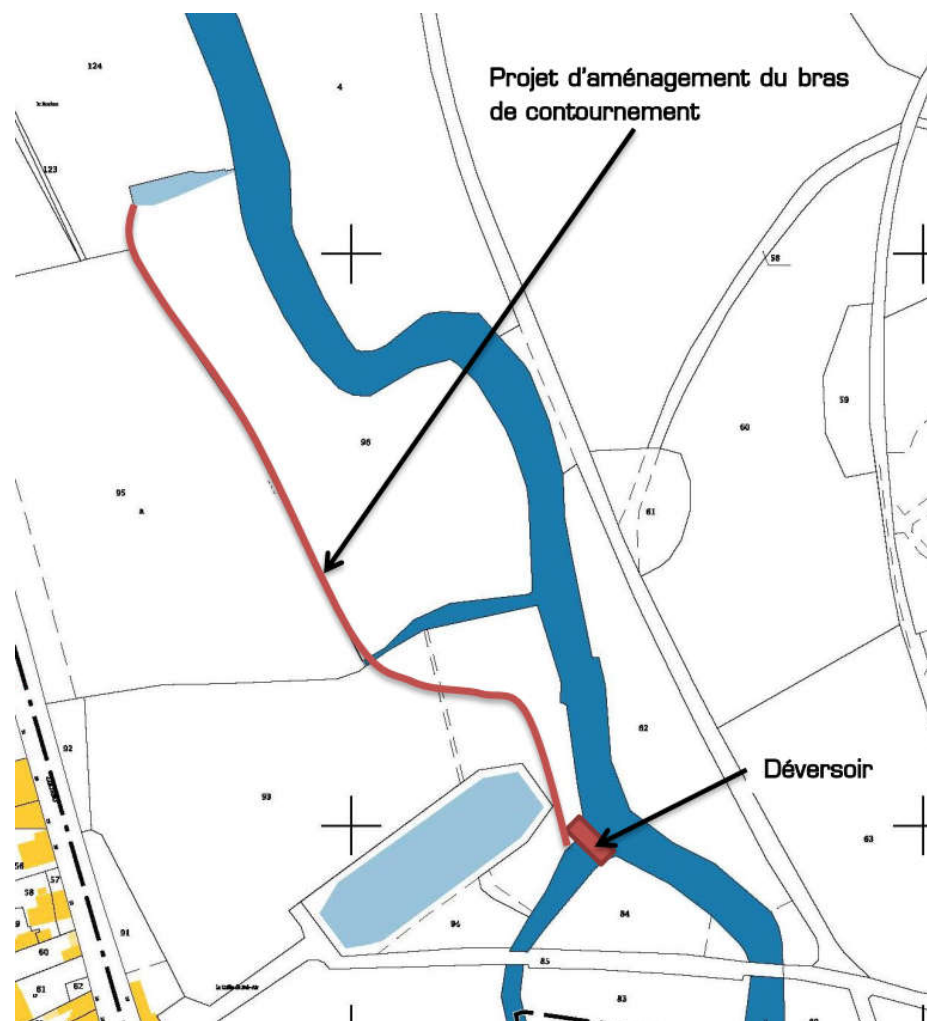


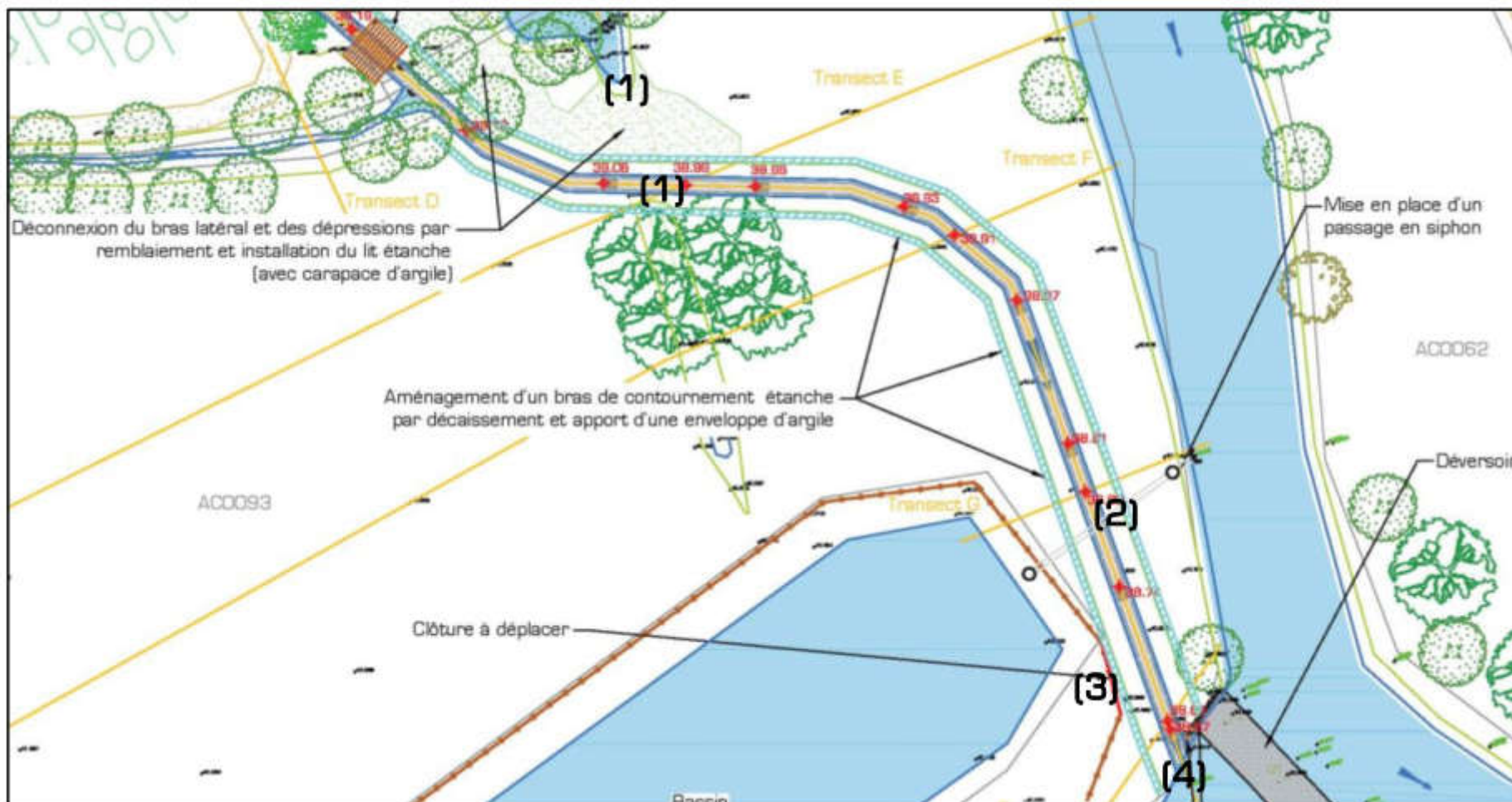


## TRAVAUX COMPLÉMENTAIRES SUR LE CHANTIER DE RESTAURATION DE LA CONTINUITÉ ÉCOLOGIQUE AU BOURG DE CRAON



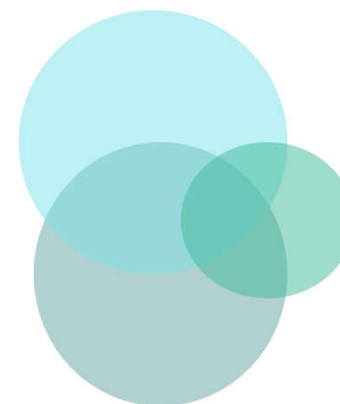
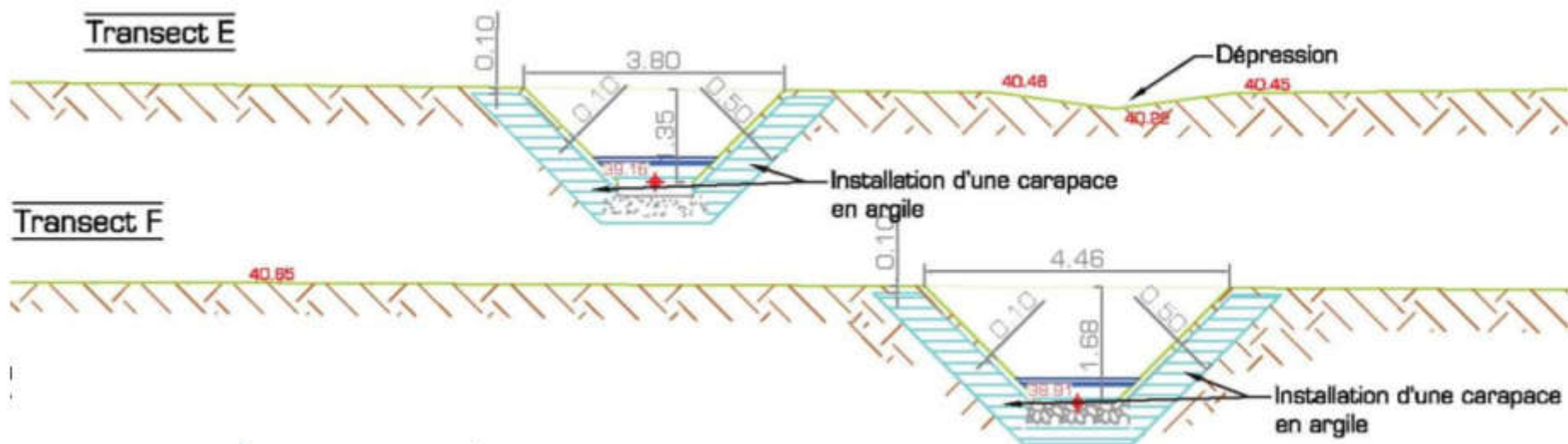


## TRAVAUX COMPLÉMENTAIRES SUR LE CHANTIER DE RESTAURATION DE LA CONTINUITÉ ÉCOLOGIQUE AU BOULEG DE CRAON





## TRAVAUX COMPLÉMENTAIRES SUR LE CHANTIER DE RESTAURATION DE LA CONTINUITÉ ÉCOLOGIQUE AU BOURG DE CRAON







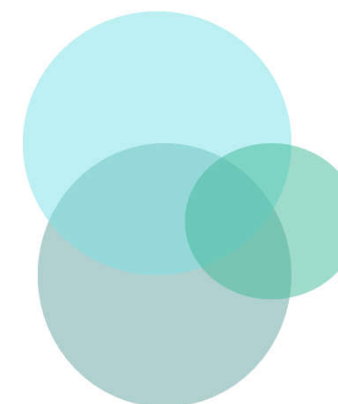
## TRAVAUX COMPLÉMENTAIRES SUR LE CHANTIER DE RESTAURATION DE LA CONTINUITÉ ÉCOLOGIQUE AU BOURG DE CRAON



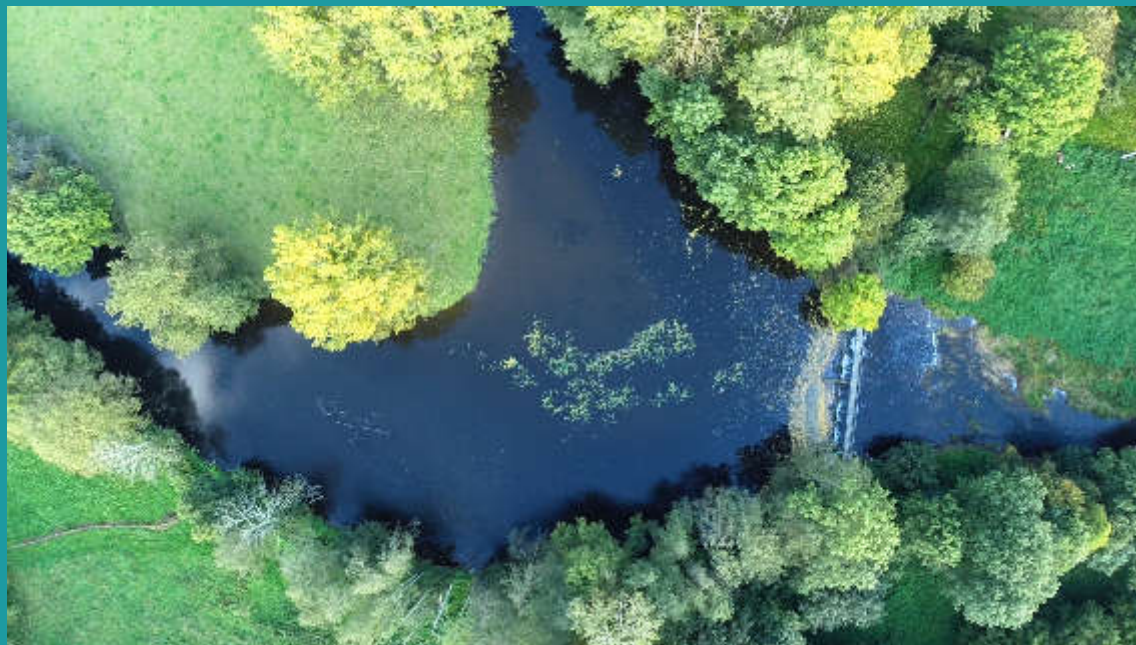


## TRAVAUX COMPLÉMENTAIRES SUR LE CHANTIER DE RESTAURATION DE LA CONTINUITÉ ÉCOLOGIQUE AU BOURG DE CRAON

	Plus value	Moins value
Enrochements passerelle		700,00 €
Parements		300,00 €
Parements en Gneiss + joint	3 485,00 €	
Passerelle longueur 5 m		10 200,00 €
Passerelle longueur 6 m	15 549,00 €	
Enrochement 400/600		1 892,00 €
Enrochement pour protections		3 120,00 €
Ouvrage d'alimentation 120 cm		5 740,00 €
Ouvrage d'alimentation 128 cm	7 512,00 €	
Batardeaux		5 120,00 €
Argile supplémentaire (+220 m3)	6 589,00 €	
Décapage de terre végétale (+940 m2)	2 538,00 €	
Déblais matériaux terreux (+200m3)	2 400,00 €	
Reprises suite aux intempéries	13 986,00 €	
Géotextile coco	1 800,00 €	
Géogrille (NAG C350)	27 750,00 €	
<b>SOUS TOTAL HT</b>	<b>81 609,00 €</b>	<b>27 072,00 €</b>
<b>TOTAL HT DE L'AVENANT</b>	<b>54 537,00 €</b>	
<b>Montant du marché initial HT</b>	<b>110 363,68 €</b>	
<b>% de l'avenant par rapport au montant du marché</b>	<b>49,42</b>	



# PRESENTATION DES TRAVAUX EN COURS ET REALISES



COMITE SYNDICAL DU  
12 février 2020

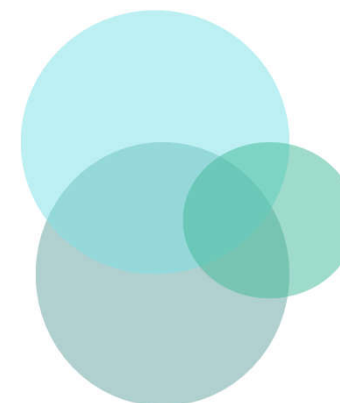




## MULTI-THEMATIQUE

---

Intervention le 04/02 au Lycée agricole du Haut Anjou, Milieux aquatiques et Qualité-Quantité





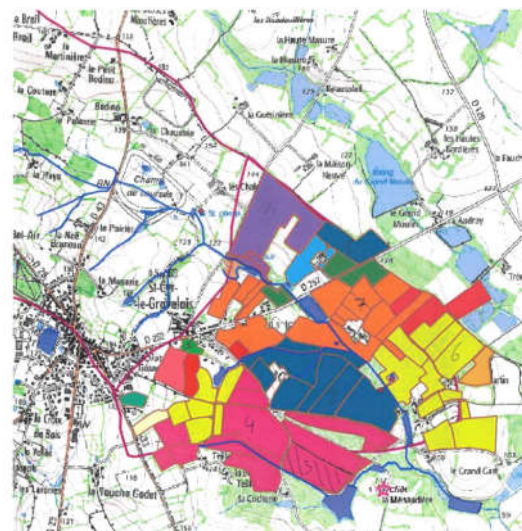
## QUALITÉ - QUANTITÉ



Enquêtes téléphoniques auprès des  
jardineries signataires de la charte

Réunions d'échanges avec les exploitants des aires des captages souterrains des Fauvières-Cruchères-Chalonge (11/02) et Eperonnière (13/02), pour mettre en place le nouveau contrat.

50% des exploitants concernés présents  
le 11/02, et motivés pour s'engager  
dans des actions.





### Restauration de la zone humide du Bois 1 dans le cadre des E.N.S.

