



Le bois dans tous ses états !

Samedi 14 octobre 2023 de 14 h à 17 h

Parc de la Burelière – La Cornuaille – Val d'Erdre Auxence

Gratuit – Tout public

Le Pays de l'Anjou bleu, Anjou Bleu Communauté, la Communauté de communes des Vallées du Haut-Anjou et leurs partenaires organisent, dans le cadre du Plan Climat-Air-Energie Territorial (PCAET), des manifestations ouvertes à tous (habitants, professionnels, collectivités) et gratuites pour sensibiliser à la découverte d'une ressource locale « le bois ».

« **Le bois dans tous ses états !** » donne à voir en quoi l'arbre-la forêt-le bois sont **une réponse locale en faveur de l'adaptation au changement climatique, du maintien de la biodiversité** ; offrent **des ressources pour la production énergétique** et la construction ainsi que **des espaces de découverte et de récréation**.

Contact : 02 41 92 20 21 | pcaet@anjoubleu.com

Evènement coorganisé par :



Avec la participation :



Programme

Démonstration de sciage de grumes sur une scierie mobile

*Vous assisterez au débitage de fûts d'essences locales
(cormier, chêne, noyer...)*

*La scierie mobile représente un service de proximité par
sa faculté à se déplacer rapidement pour des petits lots
de bois chez : des propriétaires, de collectivités, des
menuisiers, des charpentiers, des ébénistes, des
agriculteurs, des exploitants forestiers, etc...*

*L'entreprise s'adapte à toutes les essences de bois en
proposant un sciage sur mesure en fonction des besoins
(planches, poutres, plots...)*



📅 14 octobre 2023

🕒 14 h - 17 h

📍 Parc de la Burelière, La Cornuaille, Val d'Erdre-Auxence

🕒 Durée : libre

🆓 **FREE** Gratuit. Tout public. L'animation sera assurée par l'entreprise Charles et Pascal BRETECHE, Eurl de la Groulais, Blain (44), FIBOIS et CULTUREBIOME

Balade commentée

Découvrez le sentier d'interprétation de la Burelière



Mon nom est Pic-Elie, le pic-épeiche

*Je vous invite à découvrir le sentier d'interprétation de la Burelière.
Rejoignez-moi et découvrez les nombreuses richesses qu'abrite le
parc : son histoire, son paysage, sa faune, sa flore, ses
fonctionnalités...*

*Prenez le temps de contempler et de comprendre le paysage,
Appréhendez les différentes strates du boisement et partez à la quête
des essences de bois,
Assimilez l'évolution du cycle de vie de la forêt,
Observez le paysage et découvrez le rôle des prairies, des haies et des
mares...*

📅 14 octobre 2023

🕒 Départ à 14 h 30, 15 h 30, 16 h 30

📍 Parc de la Burelière, La Cornuaille, Val d'Erdre-Auxence

🕒 Durée : 45 à 60 mn

🆓 **FREE** Gratuit. Tout public. L'animation sera assurée par le CPIE Loire Anjou, la Chambre d'agriculture, le Syndicat de Bassin Oudon, l'Entente pour le Développement de l'Erdre Navigable et Naturelle, le Centre Nationale de la Propriété Forestière | <https://www.val-erdre-auxence.fr/medias/2021/06/Sentier-dinterpretation-La-Bureliere-web.pdf>

Activités branchées !

Grimpe d'arbres encadrée

Découverte gratuite de la grimpe d'arbres

Vous utiliserez les techniques de grimpe des arboristes (élagueurs).

Au moyen de cordes, mousquetons, baudriers, poulies, vous accéderez à la canopée en simplicité.

Finalement vous pendulerez, marcherez sur les branches, rêverez, ferez le plein d'adrénaline et respirerez la nature à l'état brut.



📅 14 octobre 2023

🕒 14 h - 17 h

📍 Parc de la Burelière, La Cornuaille, Val d'Erdre-Auxence

🕒 Durée : libre

🆓 Gratuit. Tout public. L'animation sera assurée par Dédale des Cimes | <https://dedaledescimes.fr/fractivite/base-1-13/angers-2/grimpe-darbres-encadree>

Activité de bricolage bois

Animation gratuite proposée aux enfants

Venez fabriquer arcs, flèches, dessous de plats, pots à crayon, canne à pêche... avec des essences d'arbres différents.



📅 14 octobre 2023

🕒 14 h - 17 h

📍 Parc de la Burelière, La Cornuaille, Val d'Erdre-Auxence

🕒 Durée : libre

🆓 Gratuit. Jeune public. L'animation sera assurée par les Club Nature de La Cornuaille, de Villemoisan et du Louroux-Béconnais (Val d'Erdre Auxence)

Des ateliers

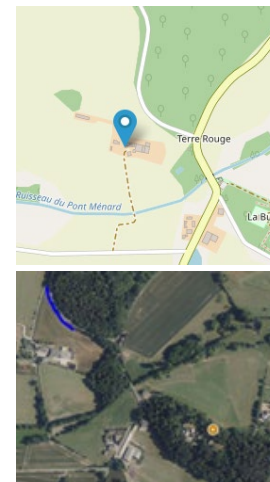


Comment planter et entretenir une haie champêtre ?

Vous découvrirez comment planter une haie champêtre, choisir les essences, entretenir et tailler, valoriser les essences...

Une haie bocagère, parfois appelée aussi haie champêtre, est composée exclusivement d'arbres et d'arbustes locaux – aussi variés que possible – poussant à l'état naturel dans votre biotope.

Une haie bocagère offre de multiples avantages : elle participe à la restauration d'un biotope naturel et offre refuge et nourriture à toute une faune sauvage utile (petits animaux, insectes pollinisateurs, oiseaux) ; esthétique et variée, elle s'intègre parfaitement au paysage, comme si elle en avait toujours fait partie ; adaptée aux conditions climatiques et au sol de votre région, elle ne nécessite que très peu de soins.



📅 14 octobre 2023

🕒 Départ à 14 h 30, 15 h 30, 16 h 30

📍 Exploitation agricole de Michel ROINARD, La Bessonnaie, La Cornuaille, Val d'Erdre-Auxence

🕒 Durée : 60 mn

🆓 Gratuit. Tout public. L'animation sera assurée par Étude Des Équilibres Naturels (EDEN)

Connaissance, entretien et valorisation de la haie



A destination des agriculteurs et des collectivités

Matin : Présentation des haies (rôle, type de haie et choix des essences, intérêt agronome, ...)

Après-midi : démonstration d'entretien avec un volet sur la valorisation (label haie, valorisation économique, ...)

📅 24 novembre 2023



📍 Exploitation agricole de Frédéric ROBERT, Angrie

🕒 Durée : journée

🆓 Gratuit. Agriculteurs et Collectivités (élus, services techniques). L'animation sera assurée par le Syndicat d'eau de l'Anjou, l'AFAC, la Chambre d'agriculture, EDENN, ATLANTICO. Une communication sera réalisée par le SEA et les autres acteurs.

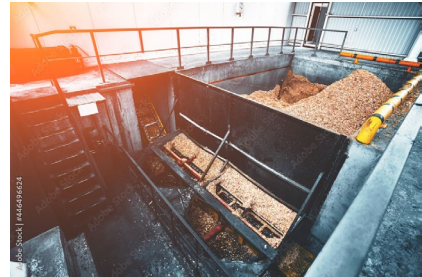
Des visites

Le bois-énergie une ressource énergétique à déployer : des chaufferies à bois granulé et à bois déchiqueté

A destination des collectivités

Matin : Visite de la chaufferie à bois granulé de l'école-mairie de la commune d'Angrie

Après-midi : Visite de la chaufferie à bois déchiqueté de la commune de Juvardeil, visite d'un stockage bois chez un agriculteur situé à proximité de Juvardeil



📅 11 octobre 2023

🕒 1ère visite : 10 h 30 à Angrie | 2ème visite : 15 h à Juvardeil

📍 Mairie d'Angrie, Mairie de Juvardeil

🕒 Durée : 2 h par visite

🆓 **FREE** Gratuit. Collectivités. Inscription obligatoire <https://www.sieml.fr/> Nombre limité de participants. L'animation sera assurée par le SIEML et la SCIC Maine-et-Loire Bois-Energie. Une communication sera réalisée par le SIEML.

Le bois d'œuvre, un matériau pour la construction : un équipement public à ossature bois et paille



A destination des professionnels et du grand public

Venez découvrir un projet conçu selon les principes bioclimatiques et construit en murs à ossature bois et charpente en caisson bois, intégrant une isolation en bottes de paille.

Les façades extérieures sont revêtues d'un bardage bois huilé à l'huile de lin teintée. En intérieur, les matériaux naturels tels que le bois sont privilégiés. Tous les mobiliers sont prévus en contreplaqué peuplier.

📅 13 octobre 2023

🕒 Départ 16 h pour les professionnels, 17 h pour le grand public

📍 Multi-accueil du Louroux-Béconnais, 1 rue des Clories, Le Louroux-Béconnais, Val d'Erdre-Auxence

🕒 Durée : 60 mn

🆓 **FREE** Gratuit. Professionnels, Grand public. Inscription obligatoire <https://www.fibois-paysdelaloire.fr/pcaet-pays-de-lanjou-bleu-le-wood-dans-tous-ses-etats/> Nombre limité de participants. L'animation sera assurée par FIBOIS, Architecte SCHEUBEL+GENTY, Maire de Val d'Erdre-Auxence, Vice-Président de la CCVHA. Une communication sera réalisée par FIBOIS.

Des expositions

Le « Plan de paysage d'Anjou Bleu Communauté »

Découvrez ce qu'est un Plan de paysage, les résultats du concours photo...
En 8 min, revivez les temps forts du plan de paysage d'ABC !



📅 14 octobre 2023

🕒 14 h - 17 h

📍 Parc de la Burelière, La Cornuaille, Val d'Erdre-Auxence

🕒 Durée : libre

🆓 Gratuit. Tout public. L'animation sera assurée par Anjou Bleu Communauté, Syndicat Bassin de l'Oudon | <https://ppanjoubleucommunaute.com/>

« Arbres d'Anjou »

Découvrez l'inventaire participatif, la charte de l'arbre, les actions de sensibilisation, les Sentinelles de la Nature...
Supports pédagogiques : roue à questions sur l'arbre, jeu de reconnaissance des feuilles et des fruits...



🕒 14 h - 17 h

📍 Parc de la Burelière, La Cornuaille, Val d'Erdre-Auxence

🕒 Durée : libre

🆓 Gratuit. Tout public. L'animation sera assurée par France Nature Environnement | <https://fne-anjou.org/arbres-danjou/>

« S'engager pour le bois »

Découvrez des outils pédagogiques : xylothèque, échantillons de produits, documentation... L'association Fibois Pays de la Loire agit pour la promotion du bois : la forêt et la ressource, le bois énergie, la construction bois...



📅 14 octobre 2023

🕒 14 h - 17 h

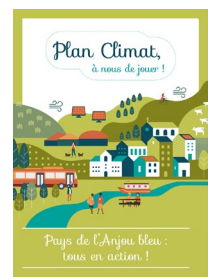
📍 Parc de la Burelière, La Cornuaille, Val d'Erdre-Auxence

🕒 Durée : libre

🆓 Gratuit. Tout public. L'animation sera assurée par FIBOIS <https://www.fibois-paysdelaloire.fr/>

« Le Plan Climat-Air-Energie Territorial du Pays de l'Anjou bleu »

Découvrez comment, à travers le Plan Climat-Air-Energie Territorial (PCAET), un territoire construit et met en œuvre une réponse collective face au changement climatique



📅 14 octobre 2023

🕒 14 h - 17 h

📍 Parc de la Burelière, La Cornuaille, Val d'Erdre-Auxence

🕒 Durée : libre

🆓 Gratuit. Tout public. L'animation sera assurée par le PETR du Segréen | <https://anjoubleu.com/service/pcaet/>