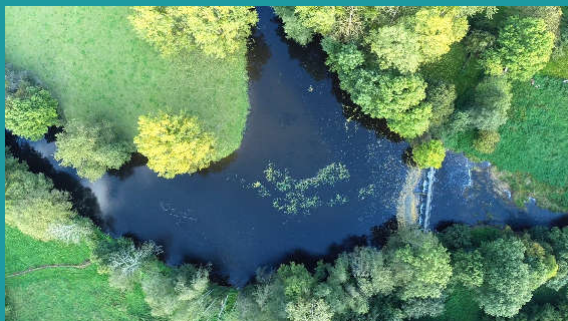


8 - PRESENTATION DES TRAVAUX EN COURS ET REALISES



COMITE SYNDICAL DU
12 DECEMBRE 2018



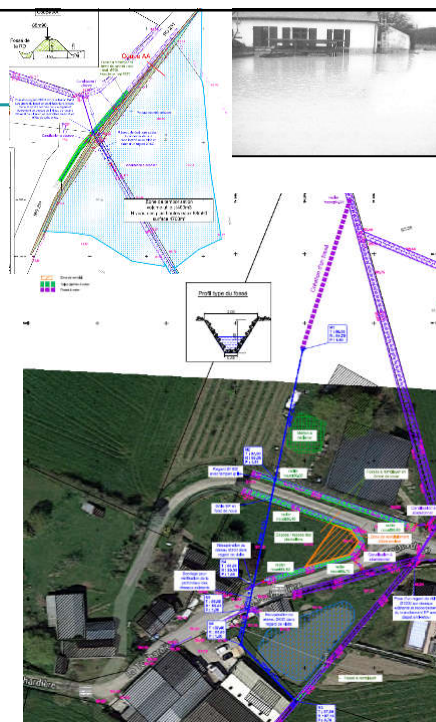
8.1 - INONDATIONS

Travaux de réduction de la vulnérabilité aux inondations des Tochardières à Congrier

Du 8/10 au 21/11/2018

Etp Pigeon Renazé

35 400€HT. (60% Région)





8.2 - POLLUTION

Les atouts des cultures associées - novembre



4 Piézomètres - captage des Fauvières



1/2 journée zéro-phyto sur les terrains de sports – octobre



8.3 - MILIEUX AQUATIQUES

PRIX DU GENIE ECOLOGIQUE POUR LES TRAVAUX DE RESTAURATION DE L'HOMME



Remise du prix du génie écologique le 5 novembre au Pavillon de l'eau à Paris



8.3 - MILIEUX AQUATIQUES

AMENAGEMENT DU BIEF DU MOULIN COLIN (VERZEE – OMBREE D'ANJOU)



Réception des travaux le 3 décembre



Echancrure réalisée dans le pont de la RD 81



Bief du moulin Colin (avant travaux)



Bief du moulin Colin (après travaux)



8.3 - MILIEUX AQUATIQUES

TRAVAUX DE PROTECTION DE LA BERGE DE LA VERZEE AU NIVEAU DE L'ETANG DU BOURG D'IRE



Abattage des peupliers d'Italie et réalisation de « têtards »

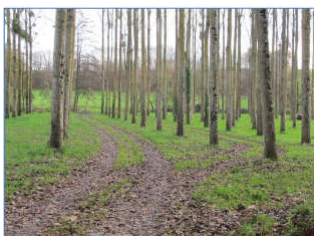


Protection du pied de berge en fascines



8.3 - MILIEUX AQUATIQUES

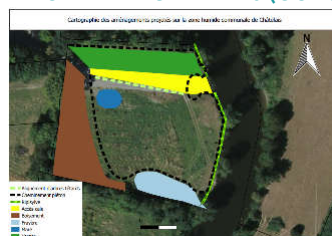
TRAVAUX DE RESTAURATION DE LA ZONE HUMIDE DE CHATELAIS (OUDON)



Peupleraie (2012)



Bras secondaire connecté avec l'Oudon



Projet de restauration réalisé en lien avec la commune



Réalisation de la mare – 28/11/2018



8.3 - MILIEUX AQUATIQUES

TRAVAUX DE RESTAURATION DE LA ZONE HUMIDE DE LA CITE DE BREGE (MISENGRAIN – SEGRE EN ANJOU BLEU)



Création d'une mare



Réalisation de 3 radiers et effacement d'un seuil



Chabot présent dans le radier aménagé



8.3 - MILIEUX AQUATIQUES

REFECTION DES CLAPETS DU MOULIN DU BOURG D'IRE (VERZEE – SEGRE EN ANJOU BLEU)



8.3 - MILIEUX AQUATIQUES

RESTAURATION DE LA VEGETATION DES BERGES DE LA VERZEE EN AVANT DE L'ETANG DE SAINT AUBIN (VERZEE – POUANCE – OMBREE D'ANJOU)





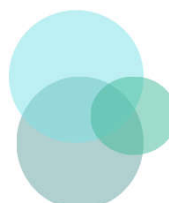
8.3 - MILIEUX AQUATIQUES

CREATION D'UNE MARE AU BOURG D'IRE (VERZEE – SEGRE EN ANJOU BLEU)



8.3 - MILIEUX AQUATIQUES

TRAVAUX DE RESTAURATION DE L'ARGOS A LOIRE ET CHALLAIN LA POTHERIE



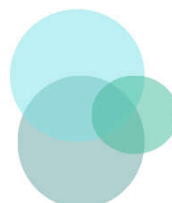


8.3 - MILIEUX AQUATIQUES

DEPOSE DE L'ANCIEN CABLE H.T.A. DANS LE LIT DE VERZEE (SAINTE GEMMES D'ANDIGNE – SEGRE EN ANJOU BLEU)



enedis
L'ELECTRICITE EN RESEAU



8.3 - MILIEUX AQUATIQUES

MISSION « PLANS D'EAU »



Récolte des données

Phase 1



Identification et caractérisation des plans d'eau connectés du bassin versant

Phase 2



Analyse des descripteurs de l'impact des plans d'eau

Phase 3



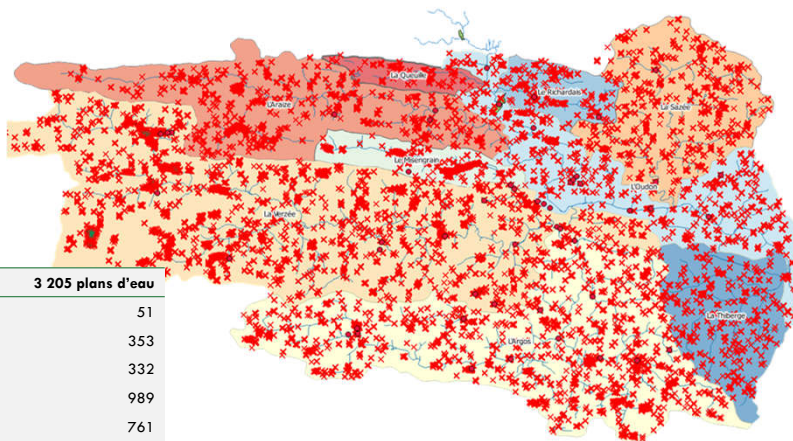
Elaboration d'un programme d'actions

Phase 4



8.3 - MILIEUX AQUATIQUES

MISSION « PLANS D'EAU »



| BV Oudon sud | 3 205 plans d'eau |
|--------------|-------------------|
| Queuille | 51 |
| Araize | 353 |
| Sazée | 332 |
| Verzée | 989 |
| Argos | 761 |
| Misengrain | 65 |
| Oudon | 338 |
| Richardais | 111 |
| Thiberge | 208 |



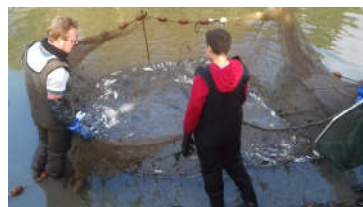
8.3 - MILIEUX AQUATIQUES

MISSION « PLANS D'EAU »

ABAISSMENT ET VIDANGE DU PLAN D'EAU DES HUNAUDIERES (SAINT SATURNIN DU LIMET - BASSIN DU CHERAN)



Enlèvement des madriers



Pêche de sauvetage (04/12/2018)



8.3 - MILIEUX AQUATIQUES

REMEANDRAGE DE LA MEE A LIVRE LA TOUCHE



Plan de du projet d'aménagement



Lit mineur de la Mée avant travaux

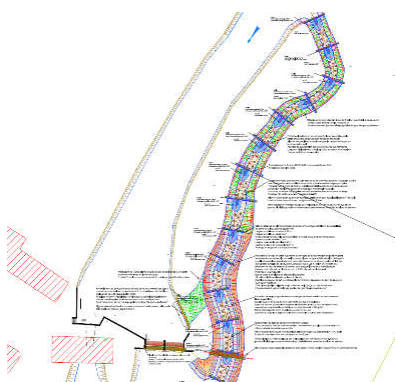


Lit mineur de la Mée après travaux



8.3 - MILIEUX AQUATIQUES

CREATION D'UN BRAS DE CONTOURNEMENT AU MOULIN DE TREIZE VOUGES



Seuils de la rivière de contournement



8.3 - MILIEUX AQUATIQUES

DEMENTELEMMENT DU CLAPET ET CREATION D'UNE MEANDRE AU MOULIN DU BOURG D'ATHEE (OUDON)



Démantèlement du clapet et du déversoir



Méandre créé sur l'Oudon



8.3 - MILIEUX AQUATIQUES

Prolongement de l'enrochement sur le ruisseau du Bardoul à BALLOTS



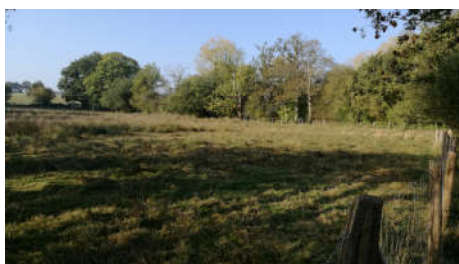
Sécurisation de la berge au niveau du virage du chemin d'accès à l'habitation, suite aux inondations du mois de juin 2018.



8.3 - MILIEUX AQUATIQUES

Gestion de la zone humide de la Gravelle

- Ecopâturage d'avril à octobre
- Fauche avec exportation en octobre



8.3 - MILIEUX AQUATIQUES

Protection de berges en enrochement sur le ruisseau du Housseau à Montjean



Renforcement de la berge à proximité d'une habitation suite aux inondations du mois de juin 2018.